

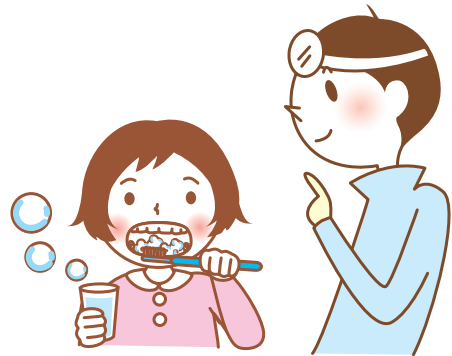


知覚過敏のケアに



歯医者さんでの専門的な治療

- 噛み合わせの調節
- 知覚過敏用薬の塗布
- 患部をコーティング
- ブラッシング指導 など



お家で出来る予防

- 専用ハミガキ粉の使用
- 正しいブラッシング

☆当院おすすめ知覚過敏用ハミガキ粉☆



メルサージュヒスケア 950円

知覚過敏は治ります！！私たちもお手伝いします。
一緒にケアしましょう♪

